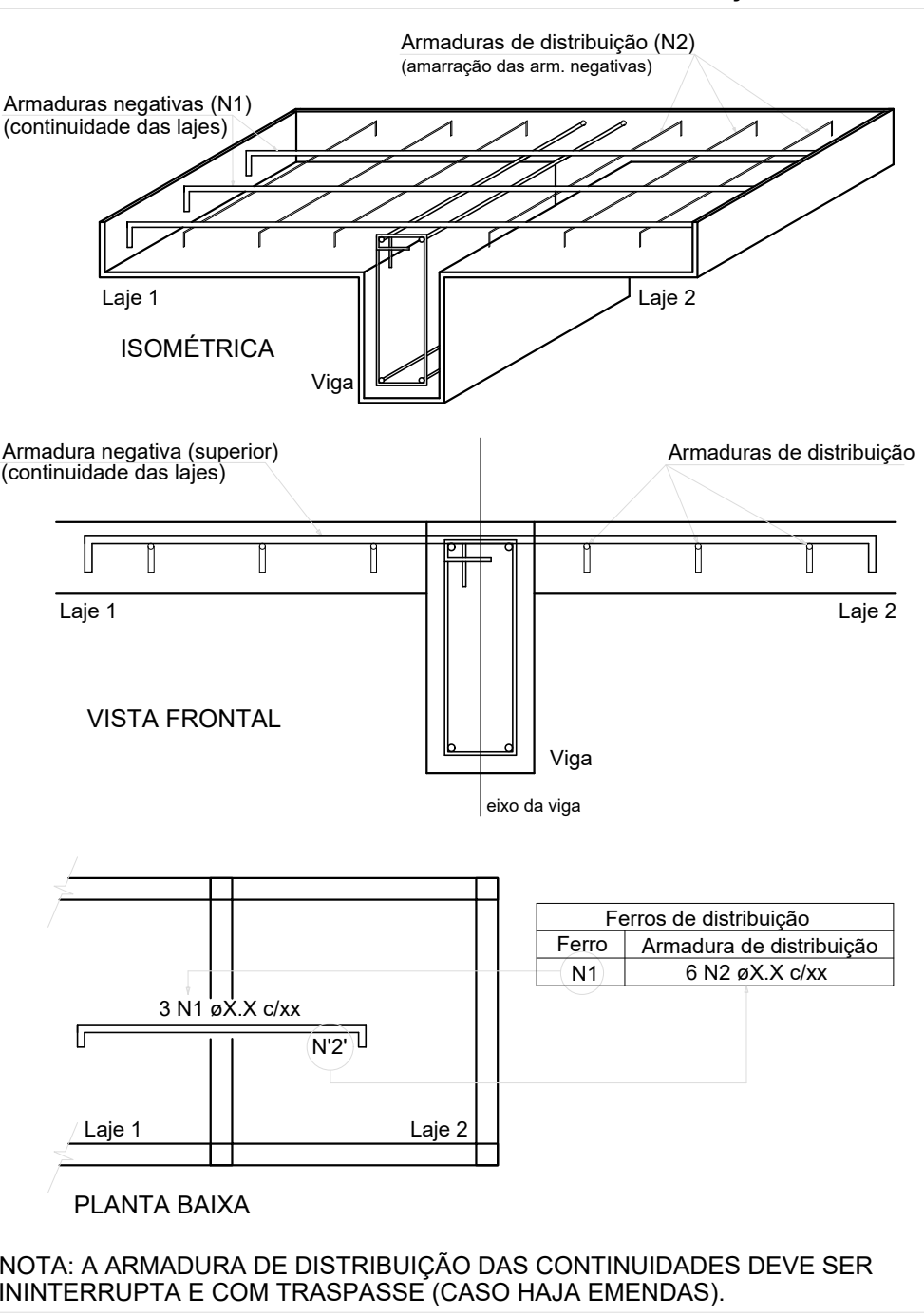


Armaduras de distribuição	
Armadura	Armadura de distribuição
N1	6 N2 ø5.0 c/15 C=45
N24	6 N3 ø5.0 c/15 C=46
N26	14 N4 ø5.0 c/15 C=95
N25	2 N5 ø5.0 c/15 C=72
N27	33 N6 ø5.0 c/15 C=VAR
N27	33 N7 ø5.0 c/15 C=VAR
N39	30 N8 ø5.0 c/15 C=VAR
N42	39 N9 ø5.0 c/14 C=VAR
N43	33 N10 ø5.0 c/13 C=523
N28	20 N11 ø5.0 c/15 C=VAR
N40	38 N12 ø5.0 c/13 C=135
N44	35 N12 ø5.0 c/9 C=135
N29	16 N8 ø5.0 c/15 C=115
N27	33 N13 ø5.0 c/15 C=VAR
N41	38 N14 ø5.0 c/13 C=VAR
N27	33 N15 ø5.0 c/15 C=VAR
N30	31 N16 ø5.0 c/13 C=185
N31	11 N17 ø5.0 c/15 C=304
N32	14 N18 ø5.0 c/15 C=101
N33	21 N19 ø5.0 c/15 C=405
N34	9 N20 ø5.0 c/15 C=156
N35	14 N21 ø5.0 c/15 C=104
N36	28 N22 ø5.0 c/15 C=260
N37	21 N23 ø5.0 c/15 C=159
N38	25 N23 ø5.0 c/15 C=159

DETALHE DA ARMADURA SUPERIOR DE CONTINUIDADE DA LAJE E MONTAGEM DA ARMADURA DE DISTRIBUIÇÃO



RELAÇÃO DO AÇO					
Negativos X					
AÇO	N	DIAM (mm)	QUANT	C.UNIT (cm)	C.TOTAL (cm)
CA60	1	5.0	5	101	505
	2	5.0	6	45	270
	3	5.0	6	46	276
	4	5.0	14	95	1330
	5	5.0	2	72	144
	6	5.0	33	VAR	VAR
	7	5.0	33	VAR	VAR
	8	5.0	46	VAR	VAR
	9	5.0	39	VAR	VAR
	10	5.0	33	523	17259
	11	5.0	20	VAR	VAR
	12	5.0	73	135	9855
	13	5.0	33	VAR	VAR
	14	5.0	38	VAR	VAR
	15	5.0	33	VAR	VAR
	16	5.0	31	185	5735
	17	5.0	11	304	3344
	18	5.0	14	101	1414
	19	5.0	21	405	8505
CA50	20	5.0	9	156	1404
	21	5.0	14	104	1456
	22	5.0	28	260	7280
	23	5.0	46	159	7314
	24	6.3	5	102	510
	25	6.3	7	52	364
	26	8.0	7	217	1519
	27	8.0	68	VAR	VAR
	28	8.0	6	VAR	VAR
	29	8.0	13	259	3367
	30	8.0	26	424	11024
	31	8.0	17	227	3859
	32	8.0	6	277	1662
	33	8.0	27	332	8964
	34	8.0	9	201	1809
	35	8.0	6	269	1614
	36	8.0	14	433	6062
	37	8.0	9	330	2970
	38	8.0	9	384	3456
CA60	39	10.0	6	VAR	VAR
	40	10.0	12	510	6120
	41	10.0	28	VAR	VAR
	42	12.5	29	VAR	VAR
CA50	43	12.5	31	448	13888
	44	16.0	7	332	2324
	45	16.0	2	154	308


RESUMO DO AÇO			
AÇO	DIAM (mm)	C.TOTAL (m)	PESO + 10% (kg)
CA50	6.3	8.7	2.4
	8.0	828.9	359.8
	10.0	230.5	156.3
	12.5	302.2	320.2
CA60	16.0	26.3	45.7
	5.0	1414.1	239.8
PESO TOTAL (kg)			
CA50	884.3		
CA60	239.8		
Volume de concreto (C-35) = 0.00 m³			
Área de forma = 0.00 m²			

Armação negativa das lajes do pavimento Térreo (Eixo X)

escala 1:50

BLOCO DO BPCAATINGA PRANCHAS DE: 159 a 204

REVISÃO	DESCRIÇÃO	REVISADO POR	DATA
REVISÃO 00	EMIÇÃO INICIAL	WAGNER DARY	08/03/2024

SECRETARIA DE ESTADO DA SEGURANÇA PÚBLICA		 SERGIPE GOVERNO DO ESTADO	DIRETORIA DE ARQUITETURA E EDIFICAÇÕES PRAÇA TOBIAS BARRETO, nº 20, BAIRRO SÃO JOSÉ CEP. 49050-220 ARACAJU/SE TELS: (79)3216-5454 / (79)98851-9337
TIPO: PROJETO ESTRUTURAL DA CONSTRUÇÃO DO CENTRO INTEGRADO DE SEGURANÇA PÚBLICA (CISP) EM NOSSA SENHORA DA GLÓRIA/SE			Nº DA PRANCHA 182/348
ASSUNTO: BLOCO DO BPCAATINGA ARM NEGATIVA DAS LAJES DO TÉRREO DIR X			
END.: RUA ANTÔNIO JOAQUIM DE FARIAS, S/N – N. SRA DA GLÓRIA – SE			
AUTOR DO PROJETO: WAGNER DARY DA SILVA			
RESPONSÁVEL TÉCNICO: WAGNER DARY DA SILVA			RN: 270771497-6
ESCALA: INDICADA	DATA: 03/2024	DESENHISTA: WAGNER DARY	